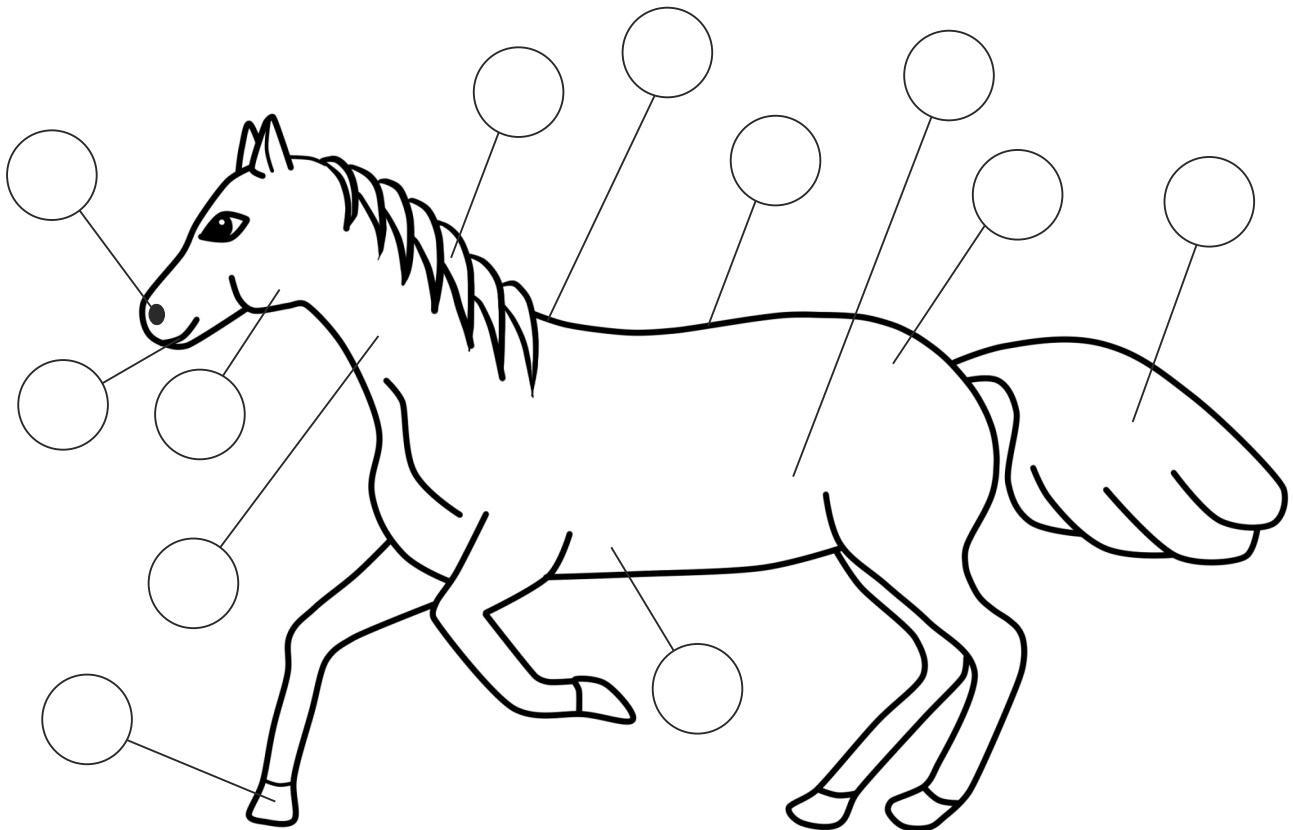


Pferde Rätsel

Liebst du Pferde und kennst du dich gut mit Pferden aus?
Dann ist dieses Pferderätsel sicher kein Problem für dich.
Welche Körperteile gehören beim Pferd wo hin?



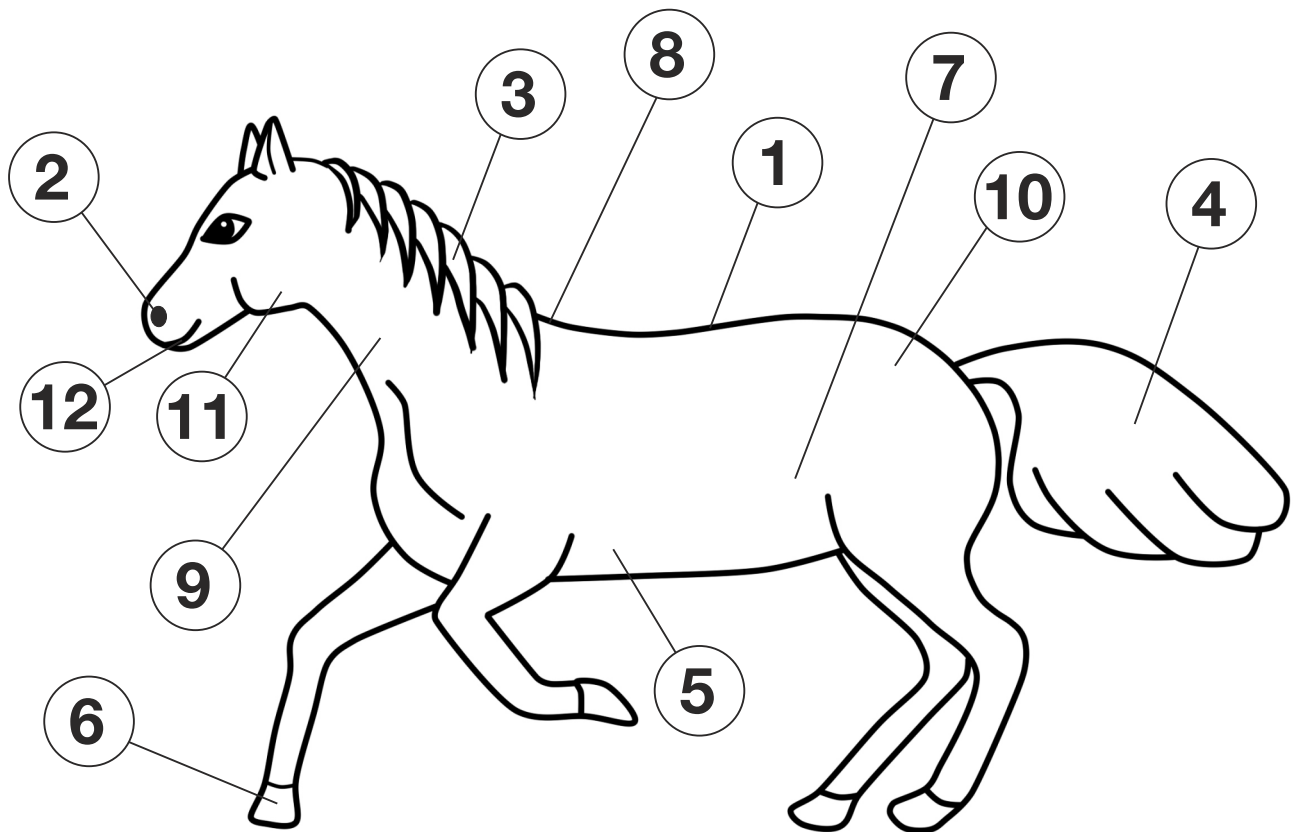
- | | | | |
|------------|------------|--------------|--------------|
| 1) Rücken | 4) Schweif | 7) Flanke | 10) Kruppe |
| 2) Nüstern | 5) Bauch | 8) Widerrist | 11) Ganasche |
| 3) Mähne | 6) Huf | 9) Hals | 12) Maul |

Trage die entsprechenden Nummern an die richtige Stelle des Pferdes.



Pferde Rätsel

Liebst du Pferde und kennst du dich gut mit Pferden aus?
Dann ist dieses Pferderätsel sicher kein Problem für dich.
Welche Körperteile gehören beim Pferd wo hin?



- | | | | |
|------------|------------|--------------|--------------|
| 1) Rücken | 4) Schweif | 7) Flanke | 10) Kruppe |
| 2) Nüstern | 5) Bauch | 8) Widerrist | 11) Ganasche |
| 3) Mähne | 6) Huf | 9) Hals | 12) Maul |

Trage die entsprechenden Nummern an die richtige Stelle des Pferdes.

Lösung

